



### Reise 2: Westnorwegen und die Stadt Bergen

**Etappe 1: E39 Bergen - Oppedal Fähre nach Lavik - Vadheim - Sande - Førde - Vassenden, Pluscamp Jølstraholmen.**

**Etappe 2: Vassenden - Førde - rv.5 Florø, Pluscamp Krokane.**

**Etappe 3: rv.5 Florø - Storebru - rv. 615 Hyen - Hestenesøyra - Hestenesøyra - Sandane - E39 Byrkelo - rv.60 Innvik - Olden - Loen, Pluscamp Sande.**

**Etappe 4: rv.60 Loen - Stryn - rv.15 Strynefjellet/Grotli - Skåk - Lom - rv. 55 Sognefjellet - Gaupne, Pluscamp Sandvik**

**Etappe 5: rv.55 Gaupne - Sogndal - rv.5 Lærdal- rv.16 Lærdalstunneln - Gudvangen - Stalheim - Voss - Bergen, Pluscamp Lone**

#### Start in Bergen, Übernachtung im Pluscamp Lone.

Lone Camping liegt gleich beim Reichsweg 580, 19 km von Bergen. Mit einer Fläche von 5 ha ist das Bergens grösster Campingplatz. Er liegt idyllisch beim Haukelandsee mit dem Liagebirge (650 m.ü.d.M.) im Hintergrund. 120 Plätze für Campingwagen, Minigolf, Sandvolleyballanlage, Kanuverleih, kleiner Tierpark und Spielplatz.

#### Etappe 1: E39 Bergen - Oppedal Fähre nach Lavik - Vadheim - Sande - Førde - Vassenden

##### Kultur:

Håkonshalle · Bryggen · Troidhaugen · Einige Museen und Ausstellungen. Bergen ist Vestlands "Hauptstadt", eine Stadtbesichtigung ist dringend anzuraten. Schmale Holzhäuser, Bürgersteige gehen in steilste Treppenaufgänge über und überall spriesst die Blumenpracht. Bei deiner Bergtour liegt Ihnen Bergen und der Fjord zu Füßen. Machen sie einen Ausflug nach Fløien, zum Aquarium und zur Festung und vergessen sie nicht Fiskebryggen(Fischmarkt), den berühmten Fischmarkt. Auch für einen Besuch von "Troidhaugen", Nina und Edvard Griegs Wohnhaus als auch Lysöen (Ole Bulls Sommerhaus) sollte man sich Zeit nehmen.

#### Von Bergen folgen sie der E39 nach Norden Richtung Ålesund - Trondheim. Folgen sie weiter der E39 nach Sande und nach Førde weiter zum Pluscamp Jølstraholmen.

Pluscamp Jølstraholmen liegt gleich an der E39, 18 km von Førde und 2 km von Vassenden. Der Campingplatz wartet mit 80 Zelt/Caravanplätzen mit Strom auf; 15 davon haben auch Wasseranschluss. 2 Sanitäranlagen mit warmen Duschen, Solarium, Waschmaschine und Trockner. Entleerungsstelle für Trockentoiletten. Gaststätte, Tankstelle und Shop sind vorhanden.

##### Fischen und Angeln:

Hier haben sie die besten Möglichkeiten um Forellen im Jølstrafluss oder im Jølstrasee zu angeln. Angelkurse beim Norsk Fiskesenter (Norweg. Fischereizentrum) mit Garantie, während des Kurses Fische zu fangen.

##### Kulturangebot:

Astruptunet, die Heimat des bekannten Kunstmalers Nikolai Astrup, die Eikåsglleriet und das Jølstramuseet, ein idyllisches altes Gehöft. Ausflug zum weltbekanntesten Gletschermuseum in Fjærland (1 Auto-stunde). In Fjærland finden sie die norwegische Bücherstadt (Norske Bokbyen) - eine enorme Sammlung von gebrauchten Büchern, die man kaufen kann.

##### Freizeitaktivitäten:

Wir empfehlen einen Tag Rafting auf dem Fluss mit Jølsterrafting oder eine der täglichen Touren mit erfahrenen Gletscherführern auf den Jostedalsgletscher. Anmeldung bei der Rezeption. Dort gibt es auch eine Karte(kr. 85,-) mit 20 markierten Bergpfaden für Wanderer. In Jølstraholmen können sie als Golfspieler auf einer idyllisch gelegenen 9-Loch-Bahn versuchen.

#### Etappe 2: E39 Vassenden - Førde - rv.5 Florø.

##### Vom Pluscamp Jølstraholmen fahren sie auf der E39 nach Førde weiter. Førde

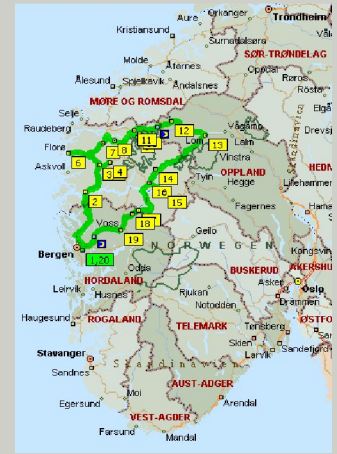
Førde ist heute ein Regionszentrum und die zweitgrösste Stadt vom Land Sogn und Fjordane. Jeden Sommer im Juli wird hier das Internationale Folkmusikfestival, das grösste seiner Art in Norwegen mit Künstlern aus der ganzen Welt, veranstaltet.

Nach Førde biegen sie von der E39 zwischen Naustdal und Eikefjord auf den rv.5 nach Florø ab. Nach dem Naustdal-Tunnel (Mautpflichtig) geht die Strasse nach Westen Richtung Küste. Von Stavang aus Richtung Eikefjord, wo sie wieder auf den rv.5 nach Florø treffen. Ca. 15 min. westlich vor Eikefjord auf dem rv.611 erreichen sie nach Ausevika. Hier befanden sich 3.000 Jahre alte Felszeichnungen mit über 300 Tier- und Menschendarstellungen.

**Nutzen Sie gerne diese Route als Urlaubsempfehlung komplett oder als Teilstrecke Ihrer Wunschreisroute durch den Westen Norwegens. Fortsetzung nächste Seite** →



### Rundreisen Norwegen



Für unsere Norwegenrundreisen bevorzugen wir Plätze von PlusCamp, für welche Sie bei uns auch in der Hauptsaison gültige Voucher erhalten können.



Nordtur Reise-Service betreut Sie umfassend und kompetent vor und während Ihres Urlaubes:

- Buchung Fähren
- Reservierung oder Buchung PlusCamp Plätze
- Reservierung oder Buchung Aktivitätsprogramme, Safaris, Sightseeing, etc.
- Routenplanung individuell für vor- oder nachgelagerte Fahrten
- und Vieles mehr ...

### Beratung & Buchung



Nordtur Reise-Service • Inh. W.Boor  
Schulstrasse 26 • D-19294 Neu Kaliß

Telefon: +49 (0) 38758 - 22 006

Telefax: +49 (0) 38758 - 22 013

E-Mail: info@nordtur.de

http://www.nordtur.de



### Reise 2: Westnorwegen und die Stadt Bergen

#### Fortsetzung

##### Florø

Die Stadt Florø ist ein Eldorado für Freizeitangeote und Veranstaltungen. Vollrestaurierte Seemanns- und Fischerhütten aus dem 19. Jhd., die zu Restaurants und Shops umgestaltet wurden, laden zum bummeln und speisen ein. Die vorgelagerten Inseln werden täglichen durch Linienschiffe angefahren, - mitfahren lohnt sich. Hier können sie Meeresfische, Fyrsafari(Leuchtturmsafari), "Kinn", "Svanøy" (Schwaneninsel), u.v.m. sehen. Im Sommer hat Florø viele Veranstaltungen wie u.A. "Kinnaspelet", "Sildabord" (Herings-spezialitäten), Irsk-Norsk (irisch-norwegisches) Festival sowie das Meeresfischfestival.

Der nächste Stopp und Übernachtungsort ist Pluscamp Krokane. Pluscamp Krokane liegt ausserhalb des Zentrums von Florø (ist aber zu Fuss gut zu erreichen) schön am Meer und hat einen feinen Strand mit Wind schützenden und von der Sonne aufgewärmte Felsen. Auf dem Campingplatz gibt es 35 Zelt/Caravanplätze. Sanitäranlage mit Duschen, Küche und Waschraum, auch für Behinderte geeignet. Entlehnungsstelle für Caravantoiletten und Kiosk.

##### Freizeitaktivitäten:

Baden und Tauchen. Ausgebautes Wandergebiet in der Nähe, viele Wanderwege. Havhesten badeland. Stadtwanderung in Florø. Fahrradtouren, Gletscherwanderung, Angeln: Unzählige Möglichkeiten zum Fjord- und Meeresangeln, auch organisierte Angeltouren.

#### Etappe 3: rv. 5 Florø - Storebru - rv. 615 Hyen - Hestenesøyra - Sandane - Byrkjelo - rv. 60 Innvik - Olden - Loen.

Vom Pluscamp Krokane aus fahren sie zuerst den rv.5 nach Storebru, wo sie auf den rv.615 abbiegen, der sie nach Sandane bringt. Nachdem sie idyllische Orte wie Nesholmen, Hyen und Hestenesøyra passiert haben, geht es längs des Gloppefjords nach Sandane. Hier lohnt ein Besuch im Nordfjord Folkemuseum mit 35 alten Gebäuden, oder Holvikjekta, ein im Jahre 1881 erbautes Boot sowie die Oldtimersammlung im hist. Automuseum von Sogn og Fjordane.

Von Sandane geht es dann weiter auf der E39 nach Byrkjelo, dort biegen sie auf den rv.60 ab. Nun geht es bergaufwärts zum Utviksfjellet. Der höchste Punkt der Strasse liegt bei 600 m ü.d.M.. Auf der Fahrt abwärts bekommt man eine wundervolle Aussicht über den Nordfjord und zu den Orten Utvik und Innvik. Weiter geht die Fahrt nach Olden, dem bekanntesten Touristenort am Nordfjord, der im Sommer von vielen Kreuzfahrtschiffen angelaufen wird. 10 km weiter kommen Sie nach Loen. Hier ist der nächste Aufenthalt im Pluscamp Sande.

Pluscamp Sande liegt idyllisch an der Seite des blaugrünen Losees, umgeben von hohen Bergen, Wasserfällen und Gletscherausläufern. Pluscamp Sanden ist mit seinen 70 Einheiten ein mittelgrosser Campingplatz. Sanitäranlagen mit Duschen, Sauna, Waschmaschinen, Trockner, Küche, Entlehnungsstation für Wohnmobile/Wohnwagen. Solarium und Aromatherapie. Grosser Kiosk und Cafe. Frühstück, Lunch und Mittagessen.

##### Freizeitaktivitäten:

Boot- und Fahrradverleih, Spielplatz mit Trampolin und flachem Strand. Aufenthaltsraum mit TV und Airhockey. Aromatherapie, Fusszonenmassage. Naturpfade und gut markierte Bergwanderwege. Pferdekutsche zum Briksdalsbreen. Gletscherwanderung auf dem Briksdalsbreen und Bødalsbreen. Sommerskicenter Stryn .

##### Fischen:

Der Losee ist ein hervorragendes Forellenrevier. Alle, die im Besitz einer Angelkarte sind, können hier mit Angelrute, Schnur oder Netz fischen. Die Angel- oder auf norwegisch Fischkarte gibt es an der Rezeption. Fjordfischen mit der "Isabella".

##### Museen/Ausstellungen:

Jostedalbreen Nationalparksenter, Svormuseum in Hornindal, Gallerie.

#### Etappe 4: rv60 Loen - Stryn - rv15 Strynefjellet/Grotli - Skjåk - Lom - rv55 Sognefjellet - Gaupne.

Von Loen fahren sie den rv.60 nach Stryn und weiter auf dem rv.15 übers Strynefjell(gebirge) Richtung Lom. Loen- Stryn-Strynefjellet/Grotli- Skjåk- Lom-Sognefjellet- Gaupne.

Hinter Stryn fahren sie durch eine hübsche Landschaft entlang des Stryneflusses. Sie kommen bald nach Fosnes, wo wir einen Halt am Jostedalbreen Nationalparksenter empfehlen. Lernen sie ein wenig über den Nationalpark, seine Gletscher und rund um den Jostedalbreen.

##### LOM

Der nächste grössere Ort ist Lom. Ein Natur- und Kulturzentrum mit einem hübschen Zentrum, genannt Fossbergom. 1990 bekam der Ort einen Preis für hervorragende Bauweise. Lom ist der Ausgangspunkt für Wandertouren im Jotunheimen-Nationalpark und speziell Galdhøpiggen(der höchste Berg Norwegens).

##### Kultur

Fossheim Steincenter, Norsk Fjellmuseum (Gebirgsmuseum), Baumuseum Lom und die Stabkirche Lom, die 1220 zum ersten Mal genannt wurde, aber offenkundig erheblich älter ist. Auch das alte Grossvorratshaus(Storstaburet) ist der erste seiner Art in Norwegen.



##### Aktivitäten

Sommerski, Rafting, Angeln in Flüssen und Seen, Wandern und Gletscherwanderungen.

#### Von Lom geht die Fahrt weiter auf dem rv.55 übers Sognefjell.

Das Sognefjell ist ein alter Verkehrsweg und die höchste Bergroute des Landes(1440m ü.d.M.). Auf dem Weg passieren sie unter anderem die Sognefjellshütte, wo sie sogar im Sommer Langlaufski ausprobieren können.

Oscarshaug ist ein hübscher Rastplatz mit einem der schönsten Aussichtspunkte von Jotunheimen. Hier sehen sie hinüber nach Hurrungane und den West-Jotunheimen.

Wieder gut im Tal angekommen erreichen sie Luster Kommune, dann den Ort Gaupne und kommen zum Pluscamp Sandvik, ihr nächster Aufenthalt.

##### Gaupne

Zentrum der Grossgemeinde Luster, Handels- und Geschäftszentrum mit vielfältigem Angebot. Gaupne ist auch das Zentrum für die Breheimkraftwerke (Wasserkraftwerke) und Statkraft.

Pluscamp Sandvik liegt in Gaupne beim Sognefjord, 30 km westlich vor Sogndal. Campingplatz mit ca. 60 Einheiten, Sanitätsanlage mit grosser Kapazität, unter anderem Waschmaschine, Trockner, Sauna, Solarium, Gemeinschaftsküche mit Speiseraum und TV. Kiosk und Cafe.

##### Aktivitäten:

Bootsverleih, Spielplatz und Bolzplatz, zentraler Ausgangspunkt für Wanderungen, Gletschercenter in Jostedal. Feigumwasserfall mit einer freien Fallhöhe von 218 Meter! Skicenter Sogn in Hafslø, Sommerskicenter Sognefjellet. Geführte Gletscherwanderungen auf dem Nigardsbreen.

##### Fischen:

In der Luster Kommune finden sie über 100 gute Fischseen und Flüsse, zusätzlich gibt es auch die Möglichkeit des Fjordfischens im Sognefjord.

**Kultur:** Stabkirche Urnes; Norwegens älteste Stabkirche um 1100 erbaut

#### Etappe 5: rv55 Gaupne - Sogndal - rv5 Lærdal- E16 Lærdalstunellen - Gudvangen - Stalheim - Voss - Bergen, Pluscamp Lone.

Von Gaupne fahren sie durch Hafslø und nach Sogndal auf den rv.5 Richtung Bergen. Erster Halt in Mannheller, so sie die Fähre nach Fodnes nehmen. Von Fodnes nach Lærdal, dann auf die E 16 durch den Lærdalstunnel.

Der Tunnel ist 24,5 km lang und verkürzt die Reisedauer zwischen Sogn und Bergen erheblich. Der direkte Weg weiter von Gudvangen nach Voss ist ca. 65 km weit.

Voss ist eine lebhaft "Wohnstadt" mit vielen Angeboten und Attraktionen. Nach Voss geht die Fahrt weiter (E16) nach Dale und Vaksdal (57 km, 1,5 Std. Fahrtzeit). In Dale ist die Strickwarenfabrik Dale, welche die original Wolle und Norwegerpullover herstellt (mit Frabrikverkauf).

Weiter geht es über Inre Arna, Ytre Arna, und Eidsvåg nach Bergen. Übernachtung im Pluscamp Lone, dem Ausgangspunkt der Reise am rv. 580, 19km vor den Toren von Bergen.

Sie haben eine Rundreise durch das Beste und Schönste gemacht, was das Vestland zu bieten hat.